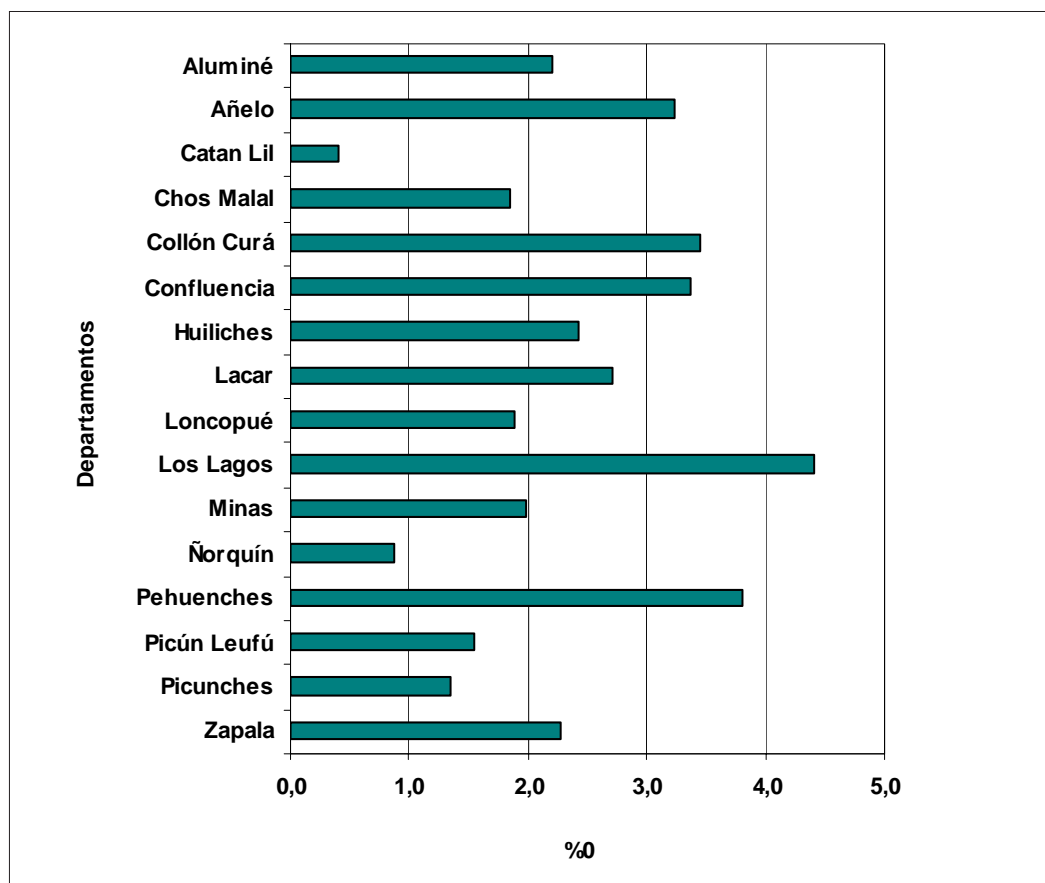


Gráfico 2.1.8. Tasa de nupcialidad según departamento. Año 2004



**Nota:** La tasa se ha recalculado con la nueva proyección de población, realizada por INDEC en el 2005 a partir de los datos del Censo Nacional de Población, Hogares y Viviendas 2001.

**Fuente:** Elaborado por la Dirección General de Estadística y Censos de la Provincia del Neuquén, en base a datos de la Dirección Provincial del Registro del Estado Civil y Capacidad de las Personas.